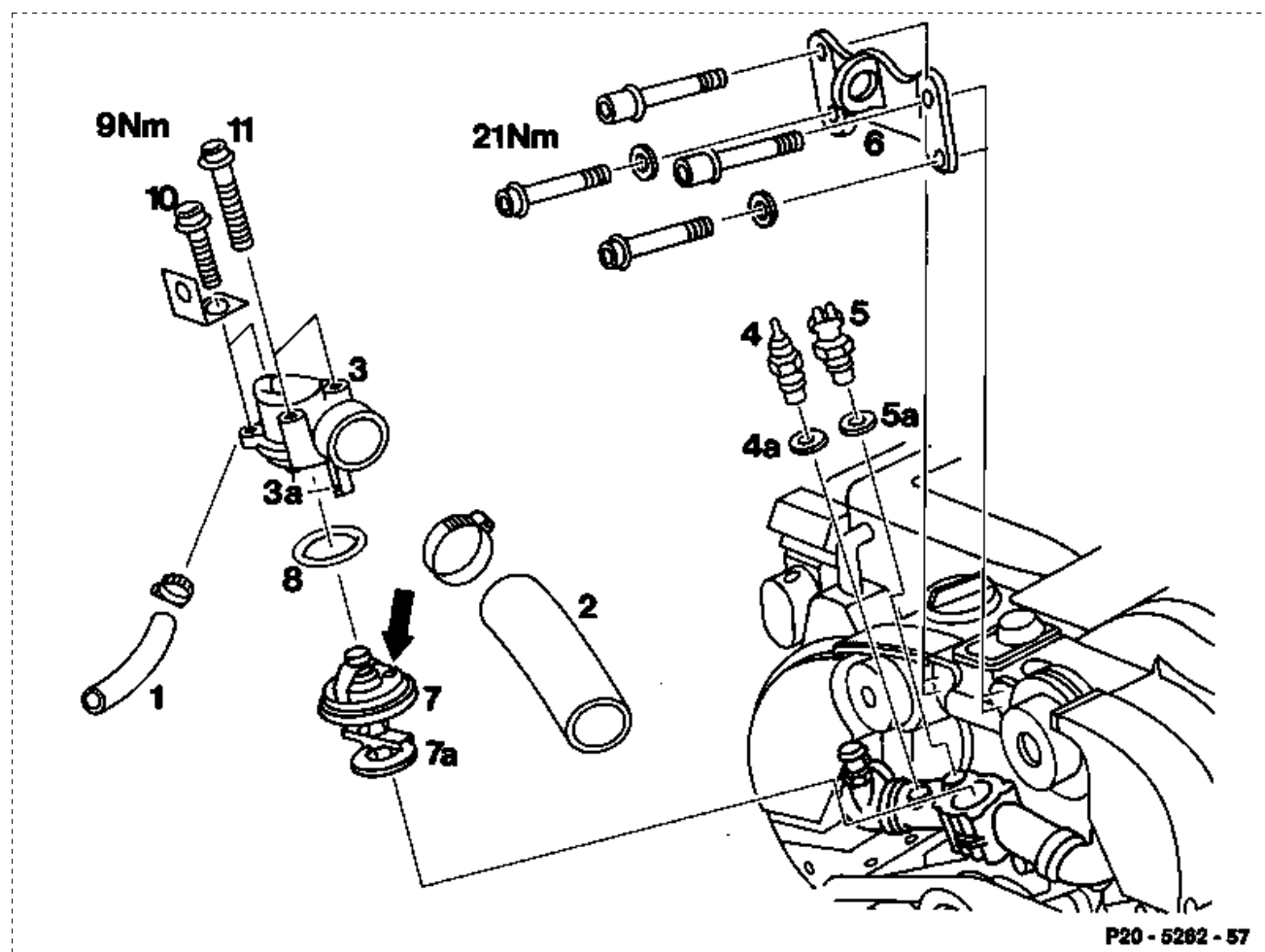


Vorausgegangene Arbeit:

Arbeits-Nr. der Arbeitstexte und Arbeitswerte bzw. Standardtexte und Richtzeiten
20-2460-2482

10	Kombischraubemit InnensechskanM6	85
11	Kombischraubemit InnensechskanM6	110

Kühlmittel am Kühler	ablassen (20-4200).
Lüfterhaubenring	ab-, anmontieren, über Lüfter legen.
Bei Montage auf richtigen Sitz der 4 Einrastnoppen des Lüfterhaubenringes in der Lüfterhaube	achten.
Kühlmittelschläuche (1 und 2)	ab-, anmontieren.
Kühlmittel-Temperaturregler-Gehäusedeckel (3)	ab-, anmontieren (9 Nm).
Kühlmittel-Temperaturregler-Gehäusedeckel (3) um 90° nach vorne	schwenken.
Temperaturfühler (4 und 5)	ab-, anschrauben.
Einbauhinweis	
Dichtringe (4a und 5a) nach Befund	erneuern.

Halter (6)	ab-, anschrauben (21 Nm).
Kühlmittel-Temperaturregler-Gehäusedeckel (3)	aus-, einbauen.

Kühlmittel-Temperaturregler (7) von Kühlmittel-Temperaturregler-Gehäusedeckel (3) _____ ab-, anmontieren.

Einbauhinweis

Das Profilblech (7a) des Kühlmittel-Temperaturreglers muß in die Ausnehmungen (3a) des Kühlmittel-Temperaturregler-Gehäusedeckels (3) _____ einrasten.

Dichtring (8) _____ erneuern.

Einbauhinweis

Das Kugelventil (Pfeil) des Kühlmittel-Temperaturreglers (7) muß an höchster Stelle _____ liegen.

Kühlmittel _____ einfüllen (20 -0100).

Kühlsystem auf Dichtheit _____ prüfen (20 -0170).

Sonderwerkzeug



Das Kühlmittel-Temperaturregler-Gehäuse (9) ist zur Kühlmittelpumpe (10) mit einem O-Ring (Pfeil) abgedichtet.

Der O-Ring (Pfeil) ist bei Undichtheiten zu erneuern.

